

Plaine & Forêt



SPORTS

**SERVICE À LA
POPULATION**

ECONOMIE

ECOLOGIE

CULTURE

ED EDITO



Malgré une situation financière globale
plutôt résiliente,

de nombreux Maires et Présidents
d'intercommunalités ont fait voter des budgets
relativement prudents face à un avenir incertain.



«Plaine & forêt» est
le bulletin d'information
de la Communauté de
Communes de la Forêt.

SIÈGE :
15 mail-est
45170 Neuville-aux-Bois
02 38 91 52 88
contact@cc-foret.fr

DIRECTEUR DE
LA PUBLICATION :
Jean-François
DESCHAMPS

EDITION ET CRÉATION
GRAPHIQUE :
Service Communication

RESPONSABLE DE LA
COMMUNICATION :
Guillaume GENDRY

RÉDACTION :
Services de la CCF

PHOTO DE
COUVERTURE :
Lourymage
PHOTOS ARTICLES :
Services de la CCF

N°22 - Juin 2024
8 200 exemplaires



Cependant, l'année 2024 représente pour la plupart
des collectivités la concrétisation des projets
importants de la mandature et à ce titre la CCF
enregistrera notamment la construction du siège
administratif de Neuville-aux-Bois, la restructuration
et l'agrandissement des accueils de loisirs de Loury
et St Lyé-la-Forêt.

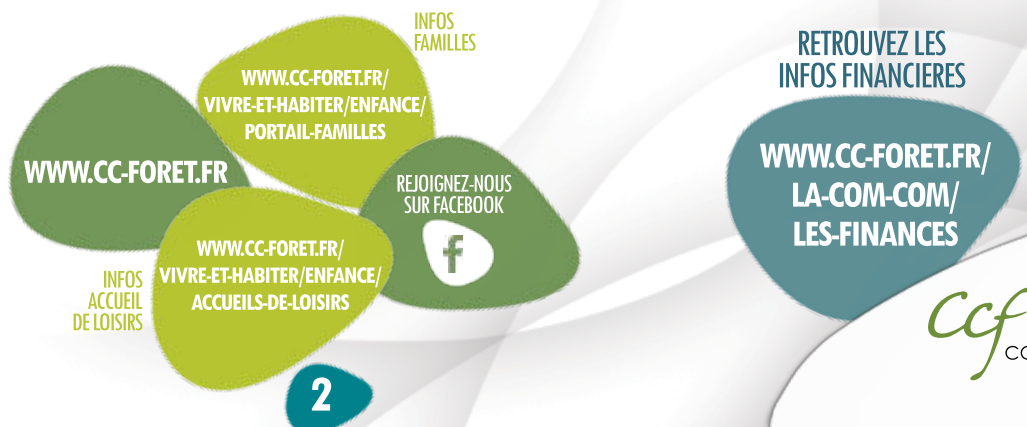
Ces investissements s'inscrivent dans la continuité
de notre politique locale où l'accueil et les services
rendus à la population demeurent la préoccupation
principale des élus communautaires.

L'attractivité résidentielle et le développement économique de notre territoire
constituent les meilleurs atouts d'une vision optimiste de l'avenir.

... l'accueil et les services rendus à la population
demeurent la préoccupation principale
des élus communautaires.

→ **Jean-François DESCHAMPS**
Président de la Communauté de Communes de la Forêt

RESTONS CONNECTÉS...





PASSAGE DE LA FLAMME OLYMPIQUE



EN ROUTE VERS UNE JOURNÉE MÉMORABLE POUR LE PASSAGE DE LA FLAMME À NEUVILLE-AUX-BOIS !

Neuville-aux-Bois à l'honneur d'accueillir le passage de la Flamme Olympique mercredi 10 juillet 2024. En cette occasion, la municipalité a mis les petits plats dans les grands avec des animations culinaires en rapport avec les cinq continents.

Les stands seront installés, de 10h à 14h, sur les mails. Préparez-vous à déguster des spécialités culinaires asiatiques, portugaises, australiennes, marocaines et américaines. Sans oublier, les restaurateurs locaux qui mettront en avant la cuisine française !

L'après-midi sera plus sportive, et mettra à contribution toutes les associations neuvilloises, avec un village des jeux. Ce dernier aura lieu sur le stade dès 14h. Pour accompagner les ateliers sportifs, un concert avec 4 groupes sera organisé avec la radio Méga FM.

D'autres animations culturelles sont également programmées. Restauration et buvette sur place.

Pour finir la journée en beauté, la municipalité co-organisera un concert Vibration. Pas moins de 10 artistes sont attendus ! Un événement totalement gratuit ! Ouverture des portes à 18h (le lieu sera communiqué plus tard) - Restauration sur place.



UN GRAND MERCI

AUX EXPOSANTS FIDÈLES, AINSI QU'À PÔLE EMPLOI, SES PARTENAIRES, QUI AUX CÔTÉS DE LA CCF ET DE LA MAIRIE DE NEUVILLE-AUX-BOIS FONT DE CE RENDEZ-VOUS UN TEMPS FORT AU PROFIT DE L'EMPLOI.



RETROUVER TOUTE NOTRE PROGRAMMATION :

www.ville-neuvilleauxbois.fr/la-flamme-olympique-passera-par-neuville-aux-bois/



AQUANOVA

OUVERTURE SAMEDI 29 JUIN 2024

POTENTIELLEMENT S'IL FAIT BEAU, LES WEEK-ENDS DU 15-16 JUIN ET 22-23 JUIN.





PROGRAMMATION CULTURELLE DES ACCUEILS DE LOISIRS

La culture, ça commence dès le plus jeune âge ! Les équipes petite enfance et enfance proposent régulièrement des spectacles dans le cadre de leur programme d'animation.

Lors des dernières vacances scolaires d'hiver, les enfants de l'accueil de loisirs de Trainou ont ainsi pu profiter d'un voyage autour du monde, en danses, avec la compagnie Etinc'elles : spectacle haut en couleurs et interactif, qui a su séduire grands et petits, durant cette semaine de vacances aux couleurs du Carnaval.

SP
SERVICE A LA
POPULATION



**MARDI
18 JUIN À
NEUVILLE**

«Du bazar dans la dinette», proposé par la compagnie Les Pêchus, ou comment de petits personnages malicieux font mystérieusement disparaître la vaisselle !



→ Vice-Présidents
Thierry LEGUET (Service à la population)
Christian MASSEIN (Solidarité)

→ PETITE ENFANCE

SP
SERVICE A LA
POPULATION

↗ ASSISTANT MATERNEL, POURQUOI PAS VOUS ?

Métier gratifiant où vous pouvez jouer un rôle essentiel dans la vie des enfants, contribuer à leur éveil et leur bien-être tout en bénéficiant de la flexibilité du travail à domicile ou en MAM (Maison d'Assistants Maternels).

Ce métier offre des opportunités enrichissantes et stimulantes pour ceux qui aiment travailler avec les tout-petits. La formation initiale est dispensée gratuitement par le Département et notre RPE (relais petite enfance) assure un accompagnement de proximité pour les professionnels agréés.

**CE MÉTIER VOUS INTÉRESSE ?
CONTACTEZ NOTRE SERVICE RPE.**

SECTEUR NORD : 07 54 38 10 87
SECTEUR SUD : 07 54 38 51 50

SEMAINE NATIONALE DE LA PETITE ENFANCE

DU 16 AU 23 MARS 2024

THÈME NATIONAL
DE CETTE ANNÉE :
« VIENS, JE T'EMMÈNE.
SE LAISSER GUIDER PAR L'ENFANT »

LE SERVICE DE RELAIS PETITE ENFANCE ET LES 2 CRÈCHES ONT CONSTRUIT DIFFÉRENTES ACTIVITÉS SUR CE THÈME, POUR LES ENFANTS, LES FAMILLES AINSI QUE LES PROFESSIONNELLES DE L'ACCUEIL INDIVIDUEL.

+

AU PROGRAMME, ENTRE AUTRES :
SORTIE AU PARC DE LA GILIERE,
YOGA AVEC L'INTERVENTION D'UN PARENT,
ATELIER RIEN, CRÈCHE VIDE POUR DES
ENFANTS HEUREUX ...



→ SÉNIORS ACCOMPAGNEMENTS SUR LE TERRITOIRE

ATELIERS DE PRÉVENTION HÔPITAL

DEPUIS 2023, L'HOPITAL PIERRE LEBRUN, À NEUVILLE-AUX-BOIS, PROPOSE DIFFÉRENTS ATELIERS DE PRÉVENTION DISPENSÉS PAR LES PROFESSIONNELS DE L'ÉTABLISSEMENT AVEC LE SOUTIEN DE L'ARS ET DE LA CONFÉRENCE DES FINANCEURS : PRÉVENTION DE LA DÉNUTRITION, OSTÉOPOROSE, PRÉJUGÉS ALIMENTAIRES ...

EQUIPE MOBILE D'ERGOTHÉRAPIE

VOUS ÊTES ÂGÉ DE 65 ANS ET PLUS ?

VOUS SOUHAITEZ AVOIR DES
CONSEILS EN AMÉNAGEMENT ?

L'INTERVENTION GRATUITE D'UN
ERGOTHÉRAPEUTE À DOMICILE
POUR VOUS AIDER À OPTIMISER
VOTRE LOGEMENT ?

SERVICE DE LA COMMUNAUTÉ
PROFESSIONNELLE TERRITORIALE DE SANTÉ,
INTERVENANT SUR LES COMMUNES DE LA CCF.
(SAUF REBRÉCHIEU, TRAINOU ET VENNECY)

EQUIPE.MOBILE.
ERGOTHERAPIE@
CH-PITHIVIERS.FR

06 79 71 67 55



LE CLIC

CENTRE LOCAL
D'INFORMATION ET
DE COORDINATION
GÉRONTOLOGIQUE
(PITHIVIERS)

Service d'accueil,
information et conseil
gratuit pour accompagner
les séniors ou leurs proches
en cas de perte d'autonomie
présente ou à venir.

Aide et renseignements
concernant le portage de repas,
l'Allocation Perte d'Autonomie,
les aides financières,
les solutions de maintien
à domicile ou d'hébergement...



+

CLIC NORD LOIRET
02 38 32 33 56
07 88 31 12 55

CLIC.NORDLOIRET@
CH-PITHIVIERS.FR

→ ZONES D'ACTIVITÉ ECONOMIQUE

EXTENSION A TRAÎNOU

Les travaux ont débuté et devraient se terminer en juillet 2024.

AMÉNAGEMENT DE 7 LOTS CONSTRUCTIBLES POUR ACCUEILLIR DES ENTREPRISES.

COÛT DE L'OPÉRATION : 410 000 € HT DONT 305 714 € DE TRAVAUX.

MERCI AU CONSEIL DÉPARTEMENTAL DU LOIRET POUR SA SUBVENTION DE 201 024 €.



ZONE D'ACTIVITÉS ECONOMIQUE D'ASCHÈRES

13 lots ont été aménagés.

Depuis le début de l'année 5 lots ont été cédés à 4 entreprises pour les activités suivantes :

- GARAGE AUTOMOBILE
- MOTOCULTURE
- SCIERIE
- ARTISAN COUVREUR

UNE EXTENSION DE 3 LOTS EST PRÉVUE POUR LA FIN DE L'ANNÉE 2024.



INSTALLATION D'ENTREPRISES

VOUS RECHERCHEZ DES TERRAINS POUR IMPLANter VOTRE ACTIVITÉ...

Vous êtes intéressés pour vous installer sur notre territoire, des terrains de 1 500m² à 4 500 m² sont disponibles.

RENSEIGNEMENT AU 02 38 91 52 88

ANIMATION ÉCONOMIQUE AVEC LE CLUB D'ENTREPRISES EPF 45



PARCOURS DES MÉTIERS

En partenariat avec le collège de Neuville-aux-Bois.

Objectif : Faire connaître aux élèves de 4^{ème} les entreprises du bassin Neuvilleois avant leur stage de 3^{ème}, il s'articule en 3 temps :

- UN CIRCUIT DE VISITES D'ENTREPRISES, LE 30 JANVIER ET LE 1^{ER} FÉVRIER 2024
- UN FORUM DES MÉTIERS 11 AVRIL 2024 AU SEIN DU COLLÈGE
- UN STAGE DATING QUI AURA LIEU EN OCTOBRE / NOVEMBRE 2024



UN GRAND MERCI AUX ENTREPRISES PARTICIPANTES ET AUX ÉQUIPES DE LA COMMUNAUTÉ DE COMMUNES PRÉSENTES.



FORUM JOBS D'ÉTÉ ET DE L'ALTERNANCE RETOUR SUR L'ÉDITION D'AVRIL

La 3^{ème} édition a accueilli samedi 13 avril 2023 environ 160 visiteurs à la recherche d'un job d'été ou d'un poste d'apprentissage pour débiter une formation en alternance.

24 stands exposants, avec des entreprises locales, agences d'intérim et partenaires, proposant de nombreuses offres dans différents domaines d'activité.

FORUM DE L'EMPLOI & DE LA FORMATION

26 SEPTEMBRE 2024
9H30 - 13H

A la salle des fêtes de Neuville aux Bois



FORUM DE L'EMPLOI ET DE LA FORMATION

Chaque année plus de 40 exposants, entreprises locales, agences d'intérim et organismes de formation viennent à la rencontre des demandeurs d'emploi.



PROCHAINE DATE :

JEUDI 26 SEPTEMBRE 2024
SALLE DES FÊTES
NEUVILLE-AUX-BOIS.

AMÉLIORATION DE L'HABITAT



CONSEILS GRATUITS ET AIDES FINANCIÈRES DISPONIBLES

AVEC L'OPAH, RÉNOVEZ VOTRE HABITAT GRÂCE DES AIDES (OPÉRATION PROGRAMMÉE D'AMÉLIORATION DE L'HABITAT)

C'est un accompagnement administratif et technique, des conseils techniques, recommandations, montage des dossiers de demande d'aides financières.

NON ÉLIGIBLE À L'OPAH ? DEMANDEZ À L'ADIL...

L'Agence Départementale d'Information Logement (ADIL) vous propose un conseil neutre, gratuit et indépendant.

RENSEIGNEMENTS

SOLIHA
02 38 52 28 19
CONTACT.LOIRET@SOLIHA.FR

PERMANENCE SUR RENDEZ-VOUS
LES 2^{ÈME} ET 4^{ÈME} LUNDI DU MOIS
DE 10H À 12H

ADIL
02 38 62 47 07
ADIL@ADIL45-28.ORG

PERMANENCE SUR RENDEZ-VOUS
LE 2^{ÈME} LUNDI DU MOIS DE 9H À 12H



France Rénov'
LE SERVICE PUBLIC POUR RÉNOVER VOTRE HABITAT

RÉDUCTION DES CONSOMMABLES ET DES DÉCHETS



Depuis 2022, une réflexion est menée afin de réduire la consommation de plastique/carton.

Cela concerne principalement les gobelets utilisés pour les goûters dans les accueils de loisirs.

En plus de permettre aux enfants d'apporter leurs gourdes, il a été décidé d'installer des lave-vaisselles (sur les accueils de Vennecy, Rebréchien, Neuville, Traînou) afin de permettre l'achat de verres/ gobelets réutilisables pouvant être facilement lavés.

ASCHÈRES ET LOURY SERONT ÉQUIPÉS D'ICI 2025.



PLANTATIONS

Pour faire face à l'augmentation des températures estivales, les plantations ont continué cet hiver.

Après l'accueil de loisirs de Vennecy et le Centre Aquanova, des arbres ont été plantés au sein des accueils de loisirs de Neuville-aux-Bois, Rebréchien et Traînou.



ÉCO
ÉCOLOGIE



Vice-Président

Thierry LEGUET (Culture)

FEST'HIVER 2024



L'ÉDITION 2024
DU FESTHIVER CCF
ORGANISÉE LES
05-06 ET 07 AVRIL
SUR LA COMMUNE DE
NEUVILLE-AUX-BOIS
AURA ÉTÉ UN
VRAI SUCCÈS.

CULT
CULTURE



Rendez-vous compte,
ce sont plus de 1.600 personnes
qui ont assisté aux 14 spectacles
proposés tout au long du week-end :
De la danse, des concerts, du chant,
du théâtre et des contes
pour les plus jeunes.



LA CCF REMERCIE

MONSIEUR LE MAIRE DE
NEUVILLE-AUX-BOIS, PATRICK HARDOUIN
POUR L'ACCUEIL DE CE FESTIVAL,
LES « ANONYMES ASSOCIÉS » POUR
LA PROGRAMMATION ET
L'ORGANISATION GÉNÉRALE,
AINSI QUE TOUS LES ARTISTES
QUI SE SONT PRODUITS,
QU'ILS SOIENT PROFESSIONNELS
OU AMATEURS...



A L'ANNÉE PROCHAINE !